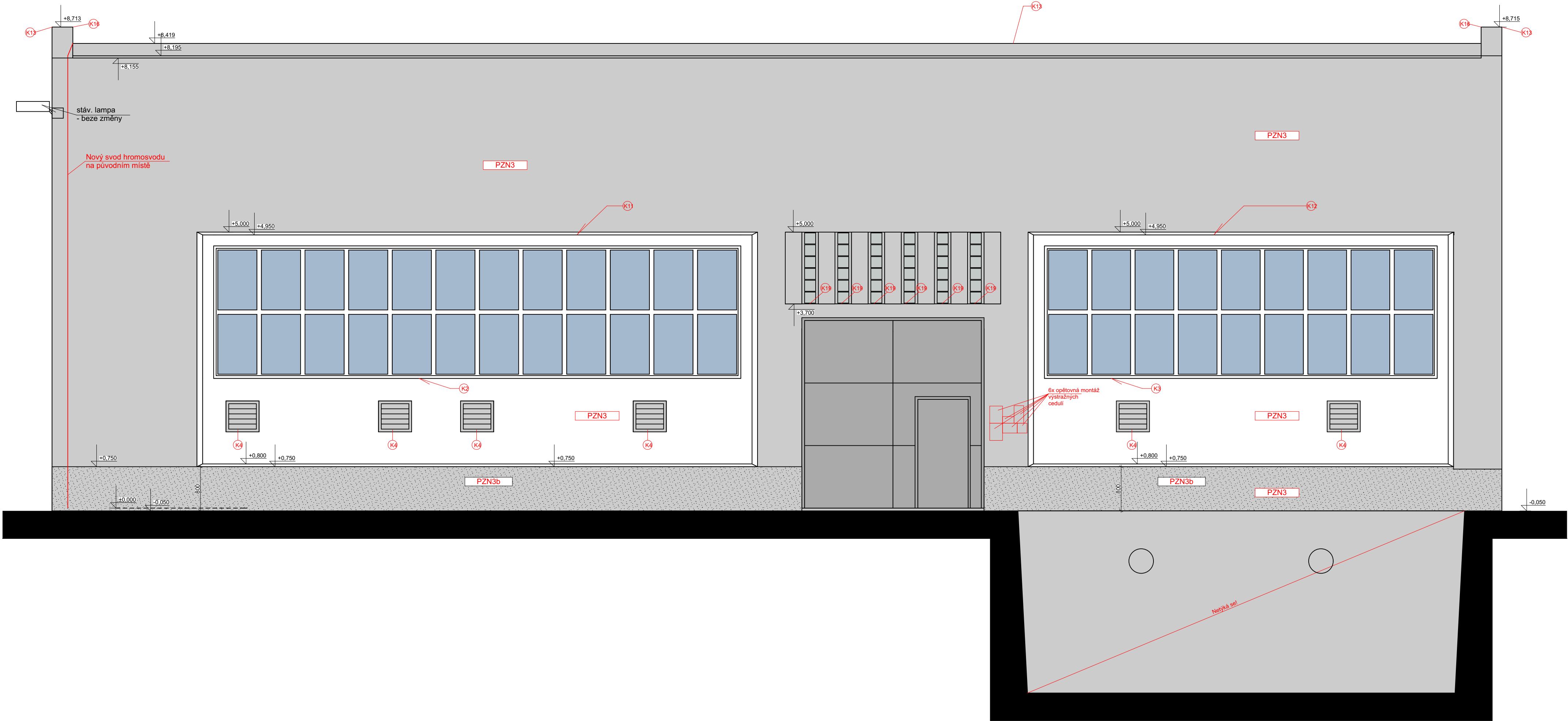


POHLED OD J - navržený stav  
1:50



POZNÁMKA:


- Veškeré rozměry ověřit na hrubé stavbě, odchylky konzultovat s projektantem

PZN3 Oprava venkovních omítek je předpokládána ze 30%  
- 1/ Otlučení vydutých míst vnějších omítek cca z 30%, následné očištění vytlučených míst  
- 2/ Penetrace + oprava vydutých míst jádrovou omítkou tl. 30mm  
- 3/ Omytí všech ploch tlakovou vodou  
- 4/ Penetrace + vyrovnaní podkladu lepicí stěrkou plnoplošně  
- 5/ Probarvená penetrace podkladu  
- 6/ Silikonová omítka zrn 1,5mm

PZN3b Oprava venkovních omítek je předpokládána ze 30% (povrch, úprava soklu)  
- 1/ Otlučení vydutých míst vnějších omítek cca z 30%, následné očištění vytlučených míst  
- 2/ Penetrace + oprava vydutých míst jádrovou omítkou tl. 30mm  
- 3/ Omytí všech ploch tlakovou vodou  
- 4/ Penetrace + vyrovnaní podkladu lepicí stěrkou plnoplošně  
- 5/ Probarvená penetrace podkladu  
- 6/ Marmolitová omítka zrn 1,5mm

Ⓚ Ozn. klempířských výrobků - viz. výpis

0,000 = Podlaha 1NP

Vedoucí projektant:	Návrh stavby:	Vypracoval:	Zodp. projektant	 <b>KLIMEK</b> projekt	
Bc. Jan Klimek	Bc. Jan Klimek	Bc. Jan Klimek	Ing. Jiří Rychlík		
Místo stavby: k.ú. Třnava u Zlína			St. ú. Slušovice		
Investor: Povodí Moravy, s.p., IČ: 70890013, Dřevařská 932/11, 602 00 Brno				Formát:	4A4
Akce: <b>VD Slušovice, oprava strojovny regulačních uzávěrů (oprava omítek, střešního pláště)</b>				Datum:	07/2019
				Stupeň	Udržovací práce
				Číslo zak.:	19KPS26
Obsah: D.1 Dokumentace stavebního nebo inženýrského objektu <b>SO1 Strojovna regulačních uzávěrů</b> D.1.1. Architektonicko - stavební část D.1.1.B. Výkresová část <b>D.1.1.B.14 Pohled od J - navržený stav</b>				Číslo kopie:	
				Měřítko:	Číslo výkresu:
				<b>1:50</b>	<b>D.1.1.B.14</b>

KLIMEK projekt s.r.o.  
IČ: 04421744  
Sídlo: Mojžírova 769, 686 01 Uherské Hradiště  
tel. +420 774 540 943 web: www.janklimek.cz email: kliman@seznam.cz